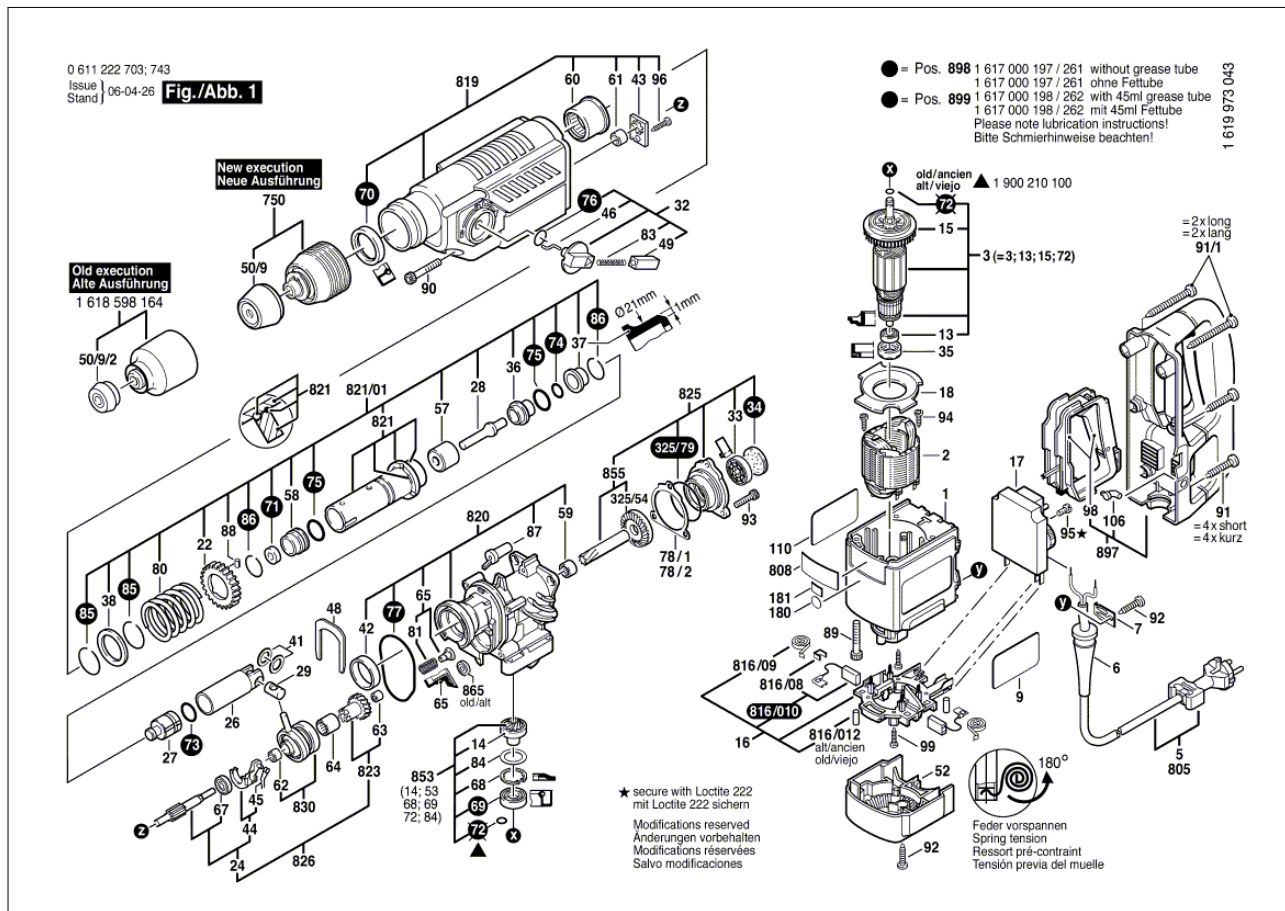


MARTEAU PERFORATEUR

0 611 222 703 GBH 4 DSC



23.08.2008 10:08:28

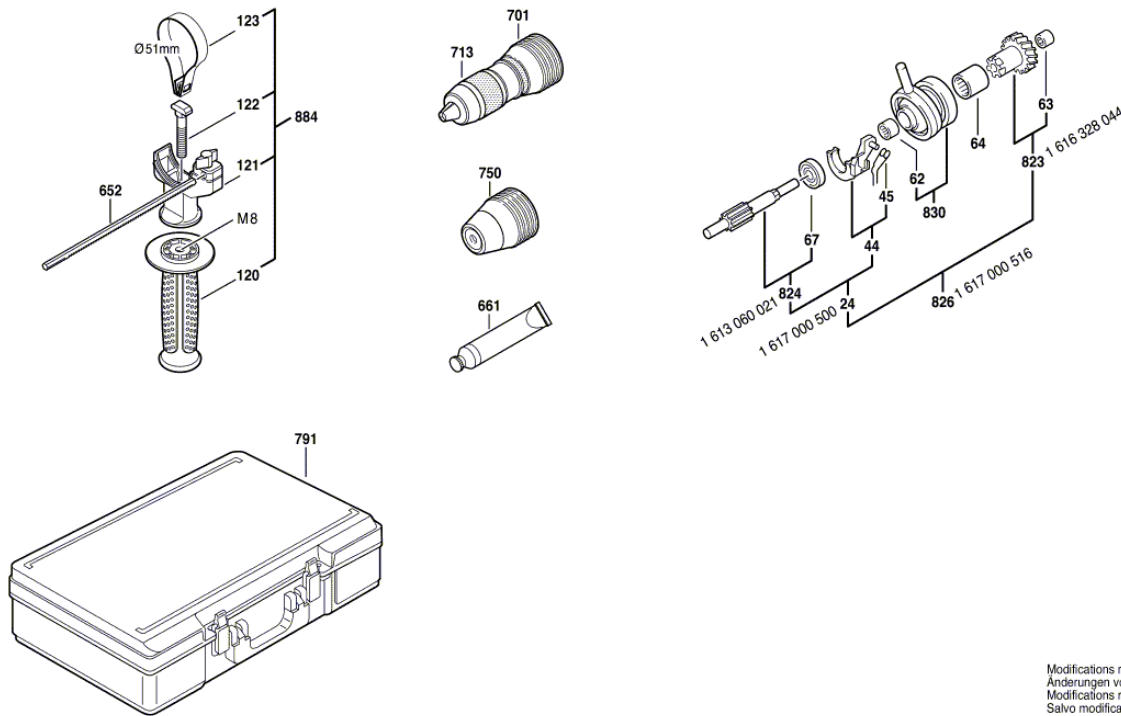


pos.	Quantité	N° de la commande	Description	Groupe de prix	Page
1	1	1 615 108 059	CARTER DE MOTEUR / BLEU	29	1
2	1	2 604 220 549	EPANOUISSEMENT POLAIRE / 230-240V	34	1
3	1	1 614 010 128	INDUIT AVEC VENTILATEUR / 220-230V	46	1
6	1	1 610 703 053	MANCHON / Ø9,7-Ø12x90 MM	12	1
7	1	1 601 302 018	COLLIER DE FIXATION	11	1
9	1	1 611 110 633	PLAQUE DE MARQUE	13	1
13	1	2 600 905 032	ROULEMENT A BILLES RIGIDE / 7x19x6MM	23	1
14	1	1 900 900 289	ROULEMENT A BILLES RIGIDE / DIN 625-6001/C3	23	1
15	1	1 606 610 132	VENTILATEUR	12	1
16	1	1 614 336 019	PORTE-BALAIS	34	1
17	1	1 617 233 018	REGULATEUR DE VITESSE / 230V	43	1
18	1	1 610 591 011	DEFLECTEUR D'AIR	12	1
22	1	1 616 317 602	ROUE CYLINDRIQUE / Z=50	24	1
24	1	1 617 000 500	ARBRE DENTELE / Z=3/9	36	1
26	1	1 618 700 063	PISTON DE MARTEAU	27	1
27	1	1 618 710 060	FRAPPEUR	27	1
28	1	1 613 124 043	PERCUTEUR	15	1
29	1	1 613 105 012	AXE DE PISTON	15	1
32	1	1 612 026 037	MANETTE / NOIR	24	1
33	1	1 610 190 016	DISQUE PERFORE	13	1
34	1	1 610 005 000	DISQUE DE FEUTRE	11	1
35	1	1 610 206 021	BAGUE EN CAOUTCHOUC	11	1
36	1	1 610 390 016	DOUILLE DE GUIDAGE	23	1
37	1	1 610 390 032	DOUILLE D'AMORTISSEMENT / Ø 21 MM	17	1
38	1	1 610 102 026	RONDELLE D'APPUI	13	1
41	2	1 610 101 011	RONDELLE D'AJUSTAGE	11	1
42	1	1 610 202 015	PALIER-GLISSEUR	14	1
43	1	1 611 098 005	FREIN D'ECROU	14	1

pos.	Quantité	N° de la commande	Description	Groupe de prix	Page
44	1	1 615 820 092	ELEMENT DE COMMUTATION	13	1
45	1	1 614 651 014	RESSORT D'ACTIONNEMENT	11	1
46	1	1 614 690 002	TENON D'ENTRAINEMENT	11	1
48	1	1 611 016 003	TOLE DE MAINTIEN	12	1
49	1	1 612 026 035	BOUTON DE COMMANDE / ROUGE	11	1
50/9	1	1 610 508 026	JUPE DE PROTECTION / L=21,5 MM, SDS-PLUS	15	1
	1	1 610 508 037	JUPE DE PROTECTION / L=21,0 MM, SDS-TOP	18	1
50/9/2	1	1 610 508 008	JUPE DE PROTECTION / L=17 MM, SDS-PLUS	12	1
52	1	1 615 500 289	CAPOT / BLEU	17	1
57	1	1 610 390 025	DOUILLE DE BUTEE	22	1
58	1	1 610 390 026	BAGUE DE GUIDAGE	25	1
59	1	1 610 910 080	DOUILLE A AIGUILLES	15	1
60	1	1 610 910 073	ROULEMENT A AIGUILLES	23	1
61	1	2 600 910 006	DOUILLE A AIGUILLES / Ø 7 MM	15	1
62	1	1 610 200 020	PALIER-GLISSEUR	11	1
	1	1 610 910 074	DOUILLE A AIGUILLES	15	1
63	1	1 610 910 064	DOUILLE A AIGUILLES	14	1
64	1	1 610 913 010	COURONNE D'AIGUILLES	16	1
65	1	1 610 591 016	PALIER-GLISSEUR	13	1
67	1	1 610 905 016	ROULEMENT A BILLES RIGIDE	22	1
68	1	1 610 119 009	ANNEAU ELASTIQUE	11	1
69	1	1 610 283 041	BAGUE D'ETANCHEITE	19	1
70	1	1 610 283 023	JOINT A LEVRES	17	1
71	1	1 610 290 029	RACLEUR	13	1
73	1	1 610 210 121	JOINT TORIQUE / 3x17 MM / VERT	13	1
74	1	1 610 210 104	JOINT TORIQUE / 3,5x11 MM	13	1
75	2	1 610 210 159	JOINT TORIQUE	14	1
76	1	1 610 210 046	JOINT TORIQUE / 2,7x10,5 MM	11	1
77	1	1 610 210 106	JOINT TORIQUE	13	1
78/1	1	1 610 134 005	RONDELLE DE COMPENSATION / 0,1 MM / ÉPAIS	11	1
78/2	1	1 610 134 006	RONDELLE DE COMPENSATION / 0,2 MM / ÉPAIS	11	1
80	1	1 614 634 006	RESSORT DE COMPRESSION	19	1
81	1	1 614 611 009	RESSORT DE COMPRESSION	11	1
83	1	1 614 611 006	RESSORT DE COMPRESSION	15	1
84	1	1 610 101 627	RONDELLE D'APPUI	11	1
85	2	1 614 601 011	ANNEAU ELASTIQUE	11	1
86	2	1 614 601 024	ANNEAU ELASTIQUE	11	1
87	2	1 610 390 027	DOUILLE FILETEE	11	1
88	3	1 613 200 007	ROULEAU	11	1
89	4	2 910 141 168	VIS CYL SIXPANS CREUX CHC / DIN 912-M 5x35-8.8	16	1
90	4	2 910 141 168	VIS CYL SIXPANS CREUX CHC / DIN 912-M 5x35-8.8	16	1
91	4	2 910 211 036	VIS A TOLE / DIN 7971-ST4,8x25-F	10	1
91/1	2	2 910 211 038	VIS A TOLE / DIN 7971-ST4,8x38-F	11	1
92	3	2 912 401 019	VIS A TOLE / DIN7981-ST3,9x16-C-Z	11	1
93	3	2 910 141 162	VIS CYL SIXPANS CREUX CHC / DIN 912-M5x20-8.8	10	1
94	2	2 603 435 015	VIS EMPREINTE CRUCIFORME / DIN 7981-ST3,5x9,5-F	11	1
95	2	2 910 091 082	VIS A TETE CYLINDRIQUE / DIN 85-M3,5x6-4.8	11	1
96	1	2 912 401 018	VIS A TOLE / DIN7981-ST3,9x13-C-Z	10	1
98	1	1 612 026 050	CLIQUET D'ENGRENAGE / GRIS	13	1
99	2	2 910 211 005	VIS A TOLE / DIN 7971-ST2,9x9,5-F	10	1
106	1	1 615 510 000	CONDUCTEUR DE LUMIERE	12	1
110	1	1 611 110 634	PLAQUETTE INDICATRICE / INDICATION	13	1
120	1	1 612 025 060	POIGNEE AUXILIAIRE / M8 / NOIR	20	2
121	1	1 618 040 054	SUPPORT DE FIXATION / Ø 51x110 MM	18	2
122	1	1 613 490 002	VIS A TETE RECTANGULAIRE / M 8x40 MM	13	2
123	1	1 611 316 009	COLLIER DE SERRAGE / Ø 51 MM	16	2
325/54	1	1 616 333 029	COURONNE D'ANGLE / Z=32	25	1
325/79	1	2 600 210 003	JOINT TORIQUE / 40x1,5 MM	11	1
652	1	1 613 001 008	BUTEE DE PROFONDEUR / SW 6x330 MM	21	2
661	1	1 615 430 010	TUBE DE GRAISSE / 30 ML, RENOLIT DEP 2	18	2
701	1	2 607 000 186	ADAPTATEUR		2

pos.	Quantité	N° de la commande	Description	Groupe de prix	Page
713	1	2 607 001 316	MANDRIN AUTOMATIQUE / Ø1-Ø13 MM,1/2"		2
	1	2 608 572 066	MANDRIN AUTOMATIQUE / Ø1-Ø13 MM,1/2"		2
750	1	2 608 572 059	MANDRIN A SERRAGE RAPIDE / SDS-PLUS		1
	1	2 608 572 133	MANDRIN A SERRAGE RAPIDE / SDS-TOP		1
791	1	2 605 438 376	COFFRET DE TRANSPORT		2
805	1	1 607 000 227	CABLE D ALIMENTATION / EU 4,15m 2 x 1,0mm H07RN-F	31	1
808	1	1 601 106 999	MARQUE IDENTIFIC DU TYPE / 26x52 MM	15	1
816/08	2	1 611 323 002	ETRIER DE CONTACT	12	1
816/09	2	1 614 652 002	RESSORT SPIRAL	11	1
816/010	1	1 617 014 124	JEU DE BALAIS	26	1
816/012	2	1 613 212 004	TAMPON EN CAOUTCHOUC	11	1
819	1	1 617 000 976	BOITIER D'ETANDE	38	1
820	1	1 617 000 315	CARTER D'ENGRENAGES	39	1
821	1	1 617 000 978	DOUILLE CRANTEE	35	1
821/01	1	1 617 000 979	DOUILLE CRANTEE	44	1
823	1	1 616 328 044	DOUILLE DENTEE / Z=25	33	1
825	1	1 615 805 064	FLASQUE DE PALIER	35	1
826	1	1 617 000 516	ARBRE DENTEE / Z=3/9	42	1
830	1	1 615 819 022	FLASQUE COTE ENTRAINEMENT	41	1
853	1	1 617 000 196	PIGNON / Z=15	37	1
855	1	1 617 000 982	ARBRE INTERMEDIAIRE / Z=9	31	1
865	1	1 610 920 007	BUTEE	15	1
878	1	1 610 134 008	RONDELLE PLATE / 0,5 MM / ÉPAIS	13	0
884	1	1 612 025 038	POIGNEE AUXILIAIRE	27	2
897	1	1 617 000 980	POIGNEE / NOIR	32	1
898	1	1 617 000 197	PAQUET DE SERVICE	33	1
899	1	1 617 000 198	PAQUET DE SERVICE	34	1

0 611 222 703; 743
 Issue | 06-04-26
 Stand | **Fig./Abb. 2**



Modifications reserved
 Änderungen vorbehalten
 Modifications réservées
 Salvo modificaciones

0 611 222 703; 743
 Issue | 06-04-26
 Stand | **Fig./Abb. S**

Play between pos. 53 and pos. 325/54 = 0,2 - 0,3mm / compensate with pos. 78/1; 78/2; 78/3
 Spiel zwischen Pos.53 und Pos. 325/54 = 0,2 - 0,3mm / Ausgleich mit Pos. 78/1; 78/2; 78/3

